

Competition Pommel Horse

FIG certified, ORIGINAL REUTHER

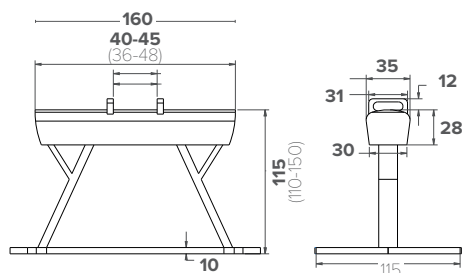
This Top Competition Pommel Horse is FIG certified and is praised for its stability and wearproof quality. The newly developed rubber compound pommels provide an excellent grip under all circumstances, requiring less magnesia. The rigid wooden body, covered with carefully chosen foam and firstclass chrome leather offers a comfortable firm touch and the right amount of stability at all times. The Pommel Horse comes with a built-in transport system for easy manoeuvring and a galvanized Y-shaped fixation chain and tension swivel.



TECHNICAL DATA

Certificates	FIG-certified Original System Reuther
Reference number	1406104
Height	Adjustable from 95 - 125 cm with 5 cm increments
Pommels	Width adjustable from 36 - 48 cm, covered with a newly developed high-quality rubber compound for an improved grip, mounted on an alloy base.
Body	Covered with a high-density foam and first-class chrome leather.
Supports	Heavy-duty powder-coated wide gage steel tubes, sliding tubes galvanized. Incorporated guidances to avoid and play in the tubes. With nonmarking floor protectors and built-in transport system.
Tension system	Y-shaped chain with tension swivel and 4 D-shackles.
Anchoring	1 floor anchor (not included)
Floor occupation	180 x 95 cm (on competition height 115 cm)
Weight	87 kg
	Packaging / scope of delivery data: see assembly instructions and user manual

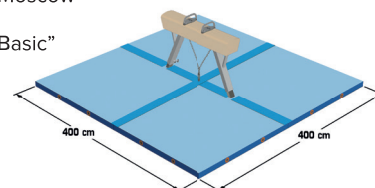
FIG NORMS & DIMENSIONS



MAT SETS

Set of competition landing mats for Pommel Horse

- 1565862 Mats set "Moscow"
- 1565867 Mats set "Basic"



REQUIRED ACCESSORIES ACCORDING TO FIG SPECIFICATIONS

- 1565862 Mat Set "Moscow" for Horizontal Bar
or
- 1565867 Mat Set "Basic" for Horizontal Bar
- 1389153 Magnesia stand "Munich"

04/2026

Wettkampf Pauschenpferd

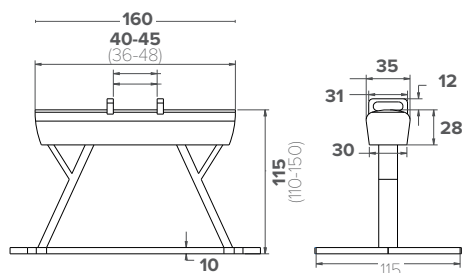
Die Aluminiumpauschen sind mit hygrokopischem rutschfestem Gummi überzogen und sorgen somit für einen sicheren Griff der Hände. Dadurch wird auch weniger Magnesia benötigt. Höhe verstellbar von 95 - 125 cm. Der starre Holzkörper, der mit Schaumstoff und Rindsleder überzogen ist, bietet jederzeit einen angenehmen festen Griff und das richtige Maß an Stabilität. Das Pauschenpferd wird mit einem eingebauten Transportsystem für einfaches Manövrieren und einer verzinkten Y-förmigen Befestigungskette mit Spansschloss geliefert.



TECHNISCHE DATEN

Zertifikate	FIG-zertifiziert Original System Reuther
Artikelnummer	1406104
Höhe	Höhenverstellbar von 95 - 125 cm in 5 cm Schritten
Pauschen	Abstand verstellbar von 36 - 48 cm, bezogen mit rutschfestem hochwertigen Antirutschgummi für verbesserten Grip, montiert auf einem Aluminiumfuß.
Korpus	Formbeständiger Korpus mit Schaumstoffauflage und fachgerechter Polsterung mit Rindslederbezug
Untergestell	Robuste, pulverbeschichtete Stahlrohre mit großem Durchmesser, verzinkte Führungsrohre. Integrierte Führungen zur Vermeidung von Spielraum in den Rohren. Mit bodenschonenden Rollen und integriertem Transportsystem.
Verspannung	Spannkette mit Spansschloss zum Verankern, mit 4 in der Schwelle versenkbaren Fahrrollen und außenliegender Hebelbetätigung
Bodenanker	1 Bodenanker (nicht im Lieferumfang enthalten)
Bodenfläche	180 x 95 cm (auf Wettkampfhöhe 115 cm)
Gewicht	87 kg
Angaben zu Verpackung und Lieferumfang: siehe Aufbauanleitung	

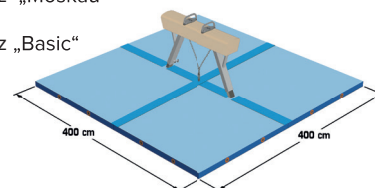
FIG NORMEN & MAßE



MATTENSÄTZE

Wettkampf-Mattensatz für Pauschenpferd

- 1565862 Mattensatz „Moskau“
- 1565867 Mattensatz „Basic“



BENÖTIGTES EQUIPMENT GEMÄSS FIG ANFORDERUNGEN

- 1565862 Mattensatz „Moskau“ für Pauschenpferd
- or
- 1565867 Mattensatz „Basic“ für Pauschenpferd
- 1389153 Magnesiaständer „München“

04/2026