

## Assembly instructions and user manual Aerobic Floor "Baku"

## Aufbau- und Gebrauchsanleitung Aerobic-Boden "Baku"

Version 01/2024

**SPIETH Gymnastics GmbH**

In den Weiden 13 • 73776 Altbach  
Tel.: +49(0)7153/503 28-00 • Fax: +49(0)7153/503 28-11  
info@spieth-gymnastics.com • www.spieth-gymnastics.com

**Official Partner**



# REACH THE MAXIMUM.

## Table of Content

Description\_\_\_\_\_ p. 2-3

- Technical details
- Features
- Scope of delivery

User and assembly manual\_\_\_\_\_ p. 4-8

Warning \_\_\_\_\_ p. 9

## Inhaltsverzeichnis

Beschreibung\_\_\_\_\_ S. 2-3

- Technische Details
- Features
- Lieferumfang

Bedienungs- und Montageanleitung\_\_\_\_\_ S. 4-8

Warnung\_\_\_\_\_ S. 9

# REACH THE MAXIMUM.

## Description

The FIG-certified competition Aerobics Floor "Baku" fulfils the highest requirements for competition and training. The rebound and damping behaviour are harmonised in such a way that high force peaks are minimized and joints are protected. At the same time, the rebound characteristics supports the creative dynamic aerobic elements. The floor consists of stable multi-layer glued wooden plates with a coating particularly suitable for aerobic sports, which offers the optimum combination of adhesion and gliding properties. The non-reflecting coating is also suitable for TV recordings. The plates are joined together using the groove and slat principle, making assembly quick and easy. Additionally, the plates are secured against slipping with a tensioning strap system. This also ensures a homogenous characteristics over the entire surface. The black marking tape for labelling the competition area is included in the scope of delivery. Wood is a natural product, so the colour of the floor may vary slightly.

## Technical details

- 50 elements, 240x120 cm each
- 17 tension belts
- Total size: 12x12 m
- Height: 7,5 cm

## Features

- FIG-certified Aerobic-Floor
- Cushioning of force peaks
- Excellent dynamic characteristics

## Beschreibung

Der FIG-zertifizierte Wettkampf-Aerobicboden "Baku" entspricht den höchsten Anforderungen für Wettkampf und Training. Die Feder- und Dämpfungwirkung sind so aufeinander abgestimmt, dass hohe Kraftspitzen abgefedert und Gelenke somit geschont werden. Gleichzeitig werden durch die federnden Eigenschaften die kreativen dynamischen Aerobic-Elemente unterstützt. Der Boden besteht aus stabilen mehrschichtig verleimten Holzplatten mit einer besonders für den Aerobic-Sport geeigneten Beschichtung, welche die optimale Kombination aus Haft- und Gleiteigenschaften bietet. Die matte Oberfläche ist ebenfalls für TV-Aufnahmen geeignet. Durch die Verbindung der Platten im Nut- und Lamellen-Prinzip ist ein einfacher und schneller Aufbau möglich. Zusätzlich werden die Platten mit einem Spanngurtsystem gegen Verrutschen gesichert und es wird eine homogene Verhältnisse über die gesamte Fläche gewährleistet. Im Lieferumfang ist das schwarze Markierungsband zur Kennzeichnung der Wettkampffläche enthalten. Holz ist ein natürliches Produkt, daher kann die Farbe des Bodens leicht variieren.

## Technische Details

- 50 Platten, je 240x120 cm
- 17 Spanngurte
- Gesamtmaß: 12x12 m
- Höhe: 7,5 cm

## Features

- FIG-zertifizierter Aerobic-Boden
- Abfederung von Kraftspitzen
- Hervorragende dynamische Eigenschaften

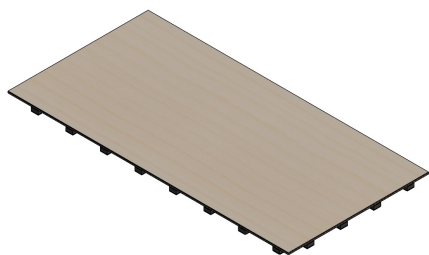
# REACH THE MAXIMUM.

## Scope of delivery

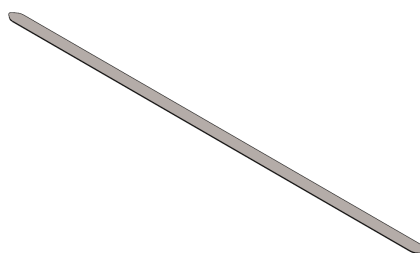
A	2203870	2x25	pcs	Floor plates with foam elements
B	4141315	130	pcs	Plastic coupling strip
C	4148122	17	pcs	Tensioning straps 13,30 m, black
D	2203880	26+2	pcs	Bracket for tensioning
E	2203885	4+1	pcs	Corner bracket for tensioning
F	1795060	4	pcs	Marking tape 5 cm, black
G	4138830	4	pcs	PVC-Skirting

## Lieferumfang

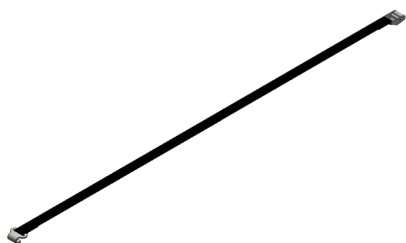
A	2203870	2x25	Stk	Bodenplatten mit Schaumelementen
B	4141315	130	Stk	Kunststofflamelle
C	4148122	17	Stk	Spanngurte 13,30 m, schwarz
D	2203880	26+2	Stk	Bügel für die Verspannung
E	2203885	4+1	Stk	Eckbügel für die Verspannung
F	1795060	4	Stk	Markierungsband 5 cm, schwarz
G	4138830	4	Stk	PVC-Schürze



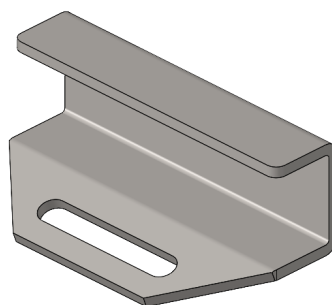
A



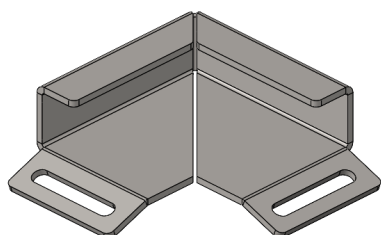
B



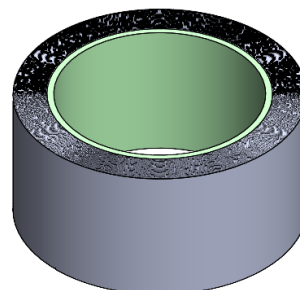
C



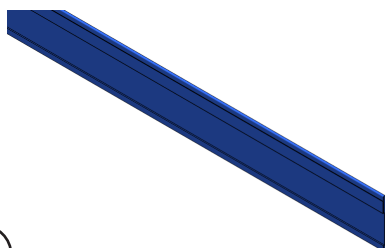
D



E



F



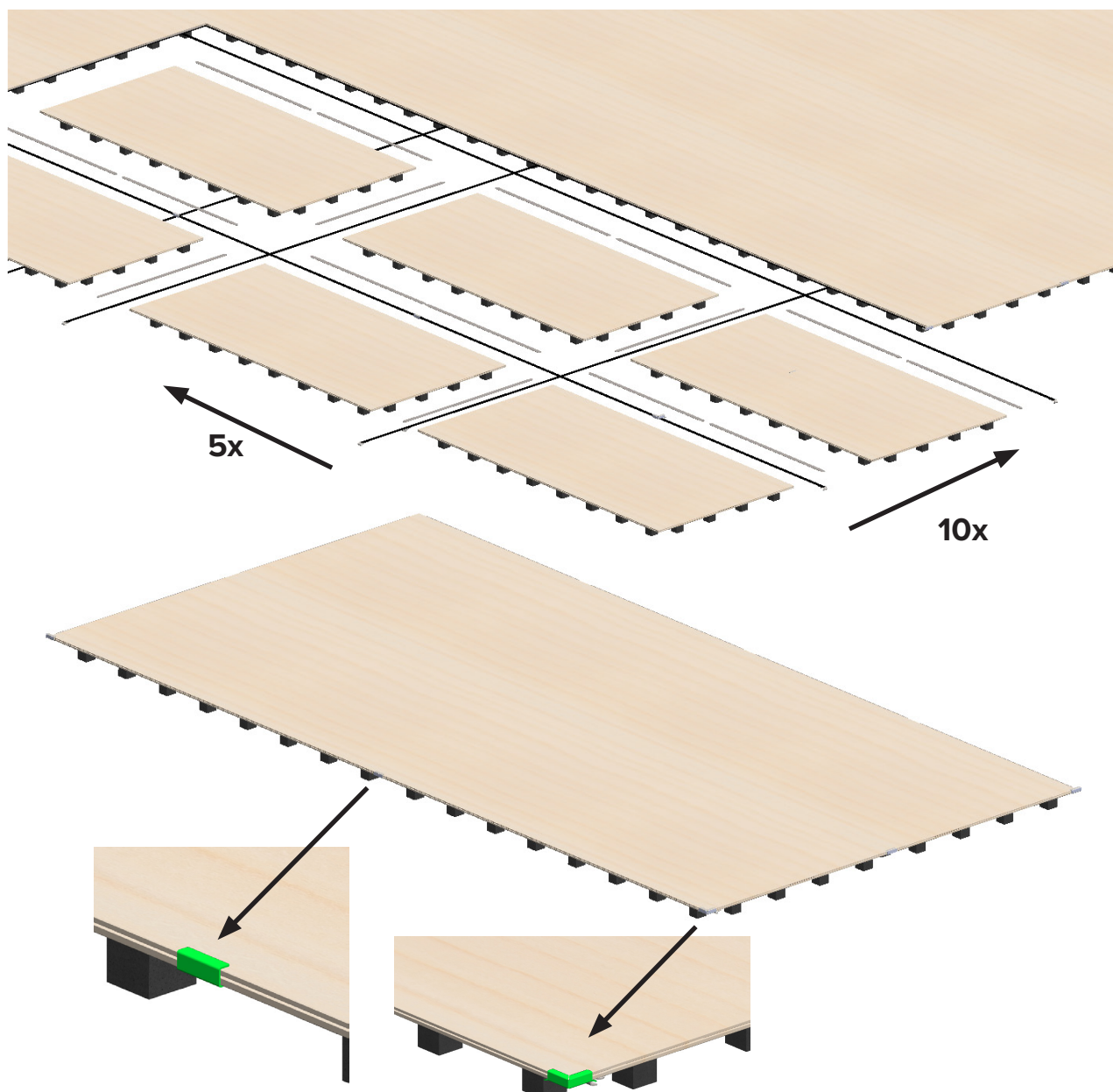
G

# REACH THE MAXIMUM.

## User and assembly manual

## Bedienungs- und Montageanleitung

1. Zuerst muss die Fläche ausgemessen werden und definiert werden, wo der Boden aufgebaut werden soll.
2. Die erste Platte wird ausgelegt. Die Kunststofflamellen werden in die Nuten der Verlegerichtung eingedrückt. Es wird aus einer Ecke heraus begonnen.
3. Die nächsten Platten im Verbund werden mit der Nut Federvariante zusammengefügt - in einer 5 Platten stirnseitig, und 10 Platten längsseitig.
4. Wenn eine Reihe fertig gelegt ist, werden die Spanngurte unter den Boden auf Höhe der Stoßflächen gelegt. Bitte darauf achten, dass die Gurte nicht verdreht sind und sauber auf dem Boden liegen. Die Öffnung des Hakens muss nach unten zeigen.
5. Bitte auf eine passgenaue Verlegung achten. Eine spätere Korrektur ist nur erschwert möglich.

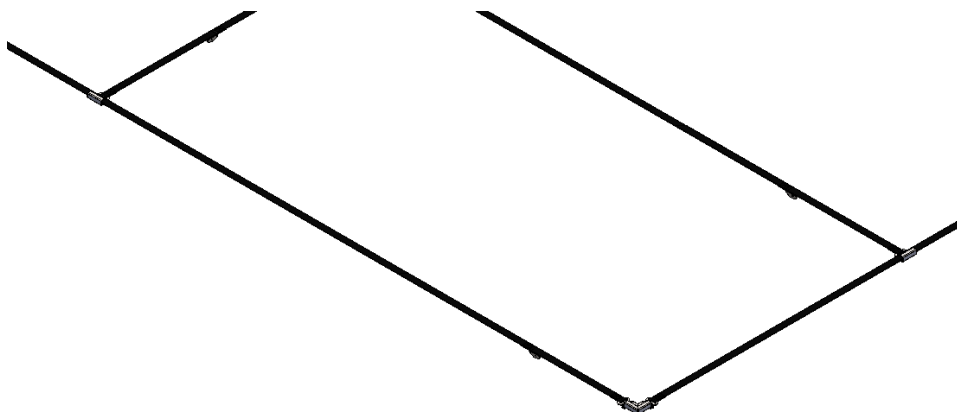
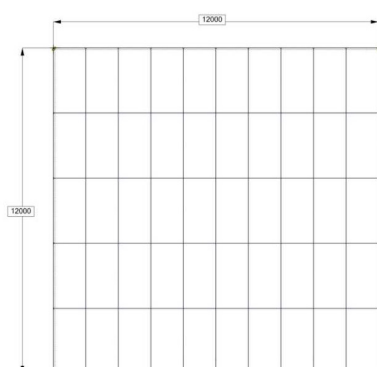
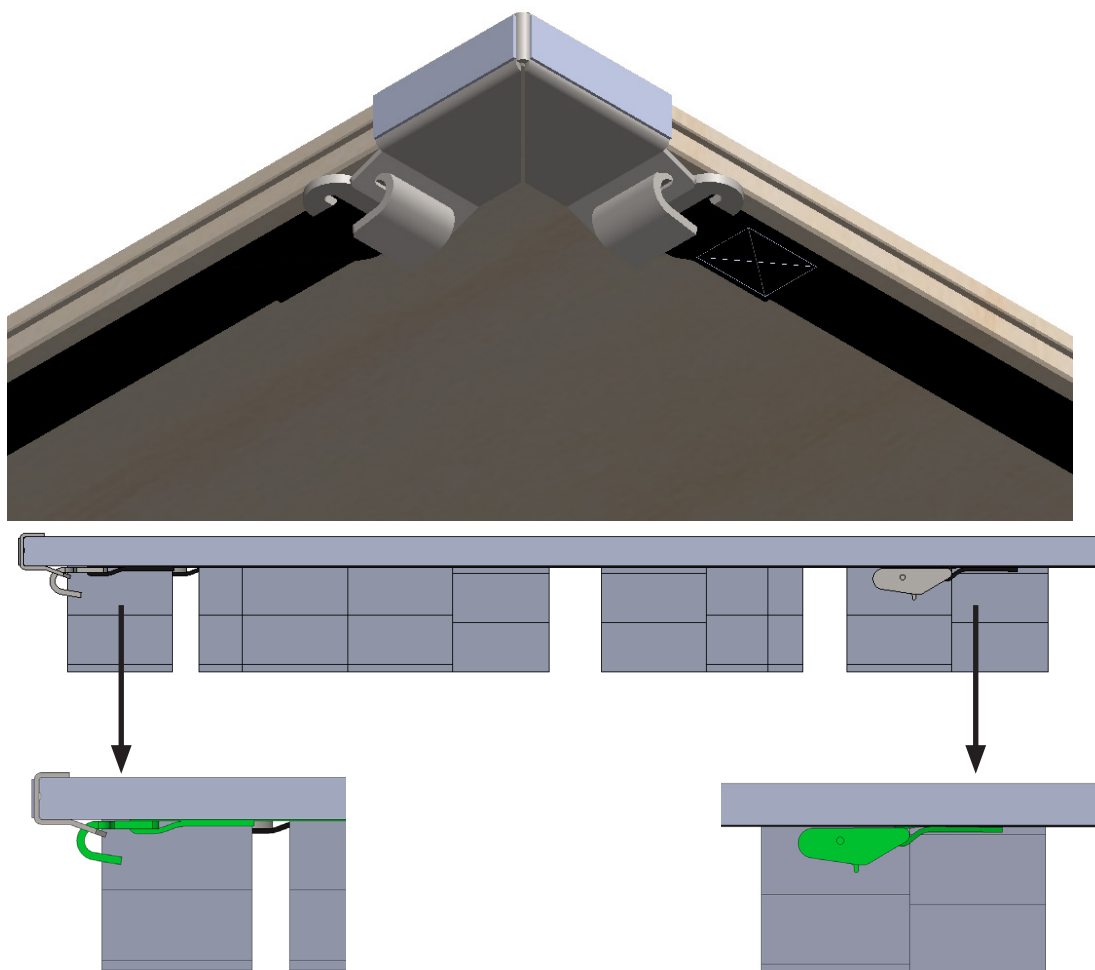


# REACH THE MAXIMUM.

6. Wenn alle Platten verlegt sind, wird die Fläche für die Verspannung vorbereitet. Die Eckbügel werden über die Ecken des fertigen Bodens geschoben. Die Spanngurte werden von unten in die Eckbügel eingehängt, sodass die Öffnung des Hakens Richtung Boden zeigt. Die Gurte werden leicht vorgespannt.

7. Die Bügel werden an den Außenseiten des Bodens über die Platten geschoben, sodass die Öffnung für den Gurt nach unten zeigt und die Plattenstöße mittig des Bügelhalters sind. Die Gurte werden eingehängt, sodass die Öffnung des Hakens nach unten zeigt.

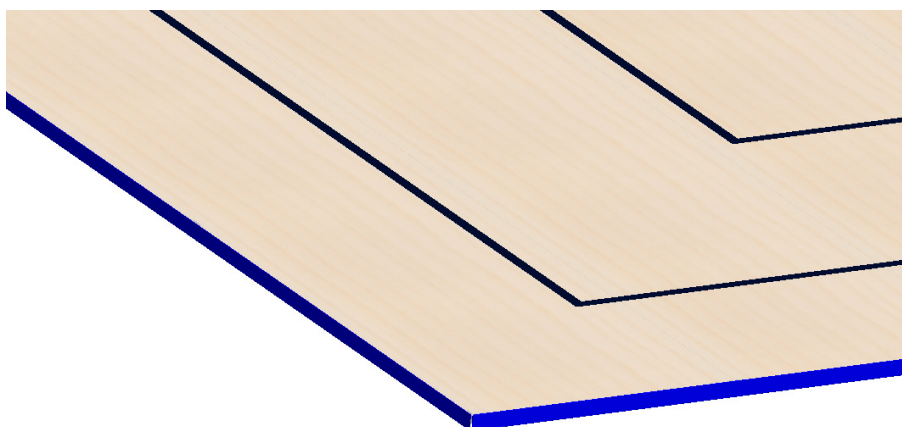
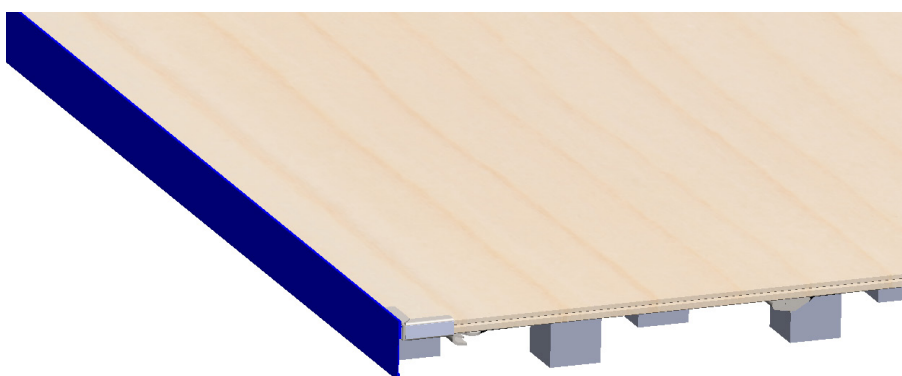
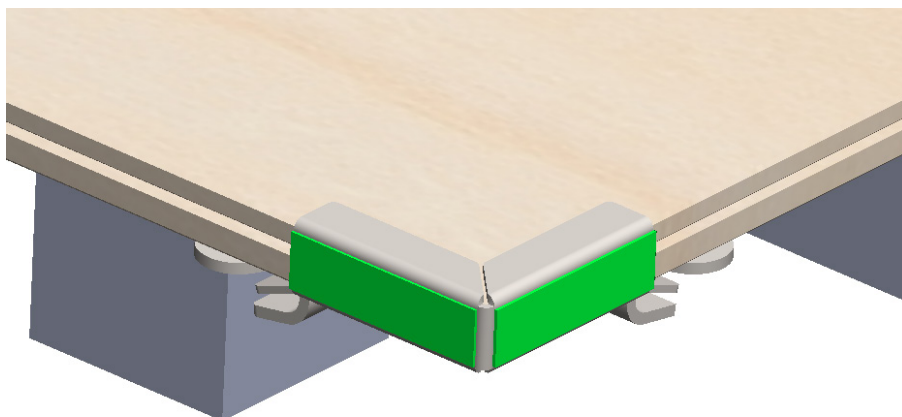
8. Jeder Gurt wird von Hand in einer Art Ruderbewegung gespannt. Die Füße sind dabei an der Bodenplatte. Beide Hände greifen an den Gurt.



# REACH THE MAXIMUM.

9. Wenn alle Gurte gespannt und kontrolliert sind, werden die Schürzen mittels Klettband an den Ecken beginnend befestigt.

10. Zum Schluss wird mit dem Markierungsband die Turnfläche aufgeklebt.





# REACH THE MAXIMUM.

## **WARNING**

In order to reduce the risk of injury and to assure secure functioning of the (gymnastic)apparatus, rules mentioned below are to be strictly followed:

- Use this apparatus only under the supervision of a trained and qualified instructor.
- Check this apparatus for proper stability before each training and use it only in perfect technical conditions.
- Always check the apparatus for correct installation, particularly for the fixation mechanism, before each use.
- If there are any doubts, do not use the apparatus and get a professional check.
- Please consider your own limits and the restrictions of this gymnastic apparatus.
- Obstructive items or persons in close proximity of the apparatus are not allowed.
- Provide appropriate safety zones in the surroundings of the apparatus.
- Never use the apparatus under the influence of alcohol, medication or drugs.
- Pregnant women or persons with health issues should not use the apparatus.
- Do not attempt to repair any damage to the apparatus yourself but contact your supplier for advice or technical assistance.
- Any unauthorised repair, alternation, removal of parts or change of specifications of the apparatus are strictly prohibited for reasons of safety and will automatically and immediately and without any prior notice end any warranty or right of compensation in any form whatsoever.

### General advice

- The life period of (gymnastic) apparatuses and mats is limited. Also materials wear off after a certain period of time. Please check all parts, which are subject to severe wear and tear, at least once every 3 months. This is mainly relevant for the security of adjustable parts and mechanisms, e.g. rails, bars, rings.
- Replace any worn off, defective and missing parts. If there are any doubts, ask for advice from one of our specialists.
- For security reasons, we suggest to perform a maintenance check of all apparatuses and mats by a specialist, once a year. This check can be part of a yearly or six month safety check. We would like to point out to you the possibility of a maintenance contract with our firm.
- This apparatus must be used in dry conditions only. Humidity will have a negative effect on all types of upholstery used on (gymnastic) apparatuses and results in a shortened lifespan.

## **WARNUNG**

Beim Benutzen dieses Turngerätes übernehmen Sie ein Verletzungsrisiko. Um dieses Risiko minimal zu halten und um den sicheren Betrieb des Geräts zu gewährleisten, müssen die folgenden Anweisungen beachtet werden:

- Benutzen Sie das Turngerät nur unter Beobachtung ausgebildeten und qualifizierten Personals.
- Prüfen Sie vor jeder Benutzung das Gerät auf gute Stabilität, Standsicherheit und einen Einwandfreien technischen Zustand.
- Prüfen Sie das Turngerät vor jedem Einsatz auf korrekte Installation sowie die Befestigungsmechanismen.
- Sollten Sie Zweifel haben, benutzen Sie dieses Gerät nicht und lassen eine Prüfung durchführen.
- Berücksichtigen Sie immer Ihre eigenen Grenzen und die Begrenzungen dieses Turngerätes.
- In der unmittelbaren Nähe des Geräts dürfen sich keine hinderlichen Gegenstände oder Personen befinden.
- Sorgen Sie für ausreichende Sicherheitsfläche im Umfeld des Gerätes.
- Benutzen Sie das Gerät nicht, wenn Sie unter Einfluss von Alkohol, Medikamenten oder Drogen stehen.
- Schwangere Frauen oder Personen mit gesundheitlichen Problemen sollen das Gerät nicht benutzen.
- Wir empfehlen, keine Veränderungen an den gelieferten Geräten vorzunehmen. Sollten die Geräte durch nicht sachgemäße Manipulation verändert werden, lehnen wir jegliche Verantwortung in Schadenfällen ab. Dadurch tritt automatisch auch die Produkthaftung außer Kraft.

### Allgemeiner Hinweis

- Turngeräte und Matten haben eine begrenzte Lebensdauer und die Materialien ermüden nach einer bestimmten Zeit. Bitte prüfen Sie mindestens alle 3 Monate sämtliche Teile, die einer verstärkten Abnutzung unterliegen. Dies betrifft hauptsächlich Sicherungen von verstellbaren Teilen und Mechanismen, z.B. Barrenholme, Reckstangen, Ringe.
- Ersetzen Sie alle abgenutzten, fehlerhaften und fehlenden Teile. Im Zweifelsfall holen Sie sich einen Sachverständigen zu Rate.
- Aus Sicherheitsgründen empfehlen wir eine jährliche Wartung der Turngeräte und Matten durch Spezialisten durchführen zu lassen. Wir möchten Sie darauf aufmerksam machen, dass ein Wartungsvertrag mit unserer Firma zu den Möglichkeiten gehört der entweder jährlich oder halbjährlich durchgeführt werden kann.
- Diese Turngeräte dürfen nur in trockenen Räumen verwendet werden. Feuchtigkeit hat einen negativen Effekt auf die Turngeräte, insbesondere auf alle Arten von Polstern, Schaumstoffen und Holzteilen und verkürzt die Lebensdauer erheblich.