

## Pommel Horse

This Top Competition SPIETH product is FIG certified and is praised for its stability and wearproof quality. The newly developed rubber compound pommels provide an excellent grip under all circumstances, requiring less magnesias. The rigid wooden body, covered with carefully chosen foam and firstclass chrome leather offers a comfortable firm touch and the right amount of stability at all times. The Pommel Horse comes with a built-in transport system for easy manoeuvring and a galvanised Y-shaped fixation chain and tension swivel.



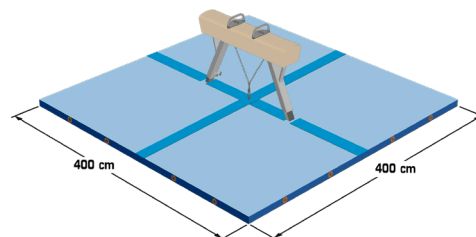
### TECHNICAL DATA

Certificates	FIG certificate, Original System Reuther
Reference number	1406104
Height	Adjustable from 95-125 cm with 5 cm increments.
Weight	87 kg (net weight), 94 kg (gross weight)
Pommels	Width adjustable from 36-48 cm, covered with a newly developed high-quality rubber compound for an improved grip, mounted on an alloy base.
Body	Covered with a high-density foam and first-class chrome leather.
Supports	Heavy-duty powder-coated wide gage steel tubes, sliding tubes galvanised. Incorporated guidances to avoid and play in the tubes. With nonmarking floor protectors and built-in transport system.
Tension System	Y-shaped chain with tension swivel and 4 D-shackles
Anchoring	1 floor anchor 1384121 or 2510268 (not included)
Floor occupation	180x95 cm (on competition height 115 cm)
	<b>For packaging/scope of delivery data please see manual</b>

### REQUIRED ACCESSORIES ACCORDING TO FIG SPECIFICATIONS

- 1565862 Mat set "Moscow" for Pommel Horse
- or
- 1565867 Mat set "Basic" for Pommel Horse
- 1389153 Magnesia stand "Munich"

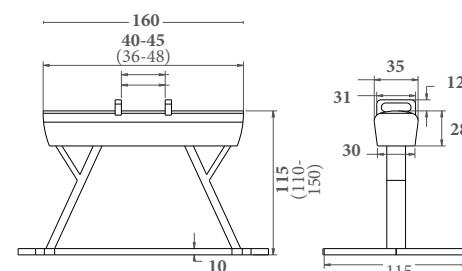
### MAT SETS



### MORE ACCESSOIRES

- 1566064 Padding for Pommel Horse
- 1490090 PVC-Cover Pommel Horse
- 1490095 Anti-Virus PVC Cover Pommel Horse

### FIG SPECIFICATIONS



10/2024

## Pauschenpferd

Die Aluminiumpauschen sind mit hygroskopischem rutschfestem Gummi überzogen und sorgen somit für einen sicheren Griff der Hände. Dadurch wird auch weniger Magnesia benötigt. Höhe verstellbar von 95 - 125 cm.

Der starre Holzkörper, der mit Schaumstoff und Rindsleder überzogen ist, bietet jederzeit einen angenehmen festen Griff und das richtige Maß an Stabilität. Das Pauschenpferd wird mit einem eingebauten Transportsystem für einfaches Manövrieren und einer verzinkten Y-förmigen Befestigungskette mit Spannschloss geliefert.



### TECHNISCHE DATEN

Zertifikate	FIG zertifiziert, ORIGINAL REUTHER
Artikelnummer	1406104
Höhe	Höhenverstellbar von 95 bis 125 cm in 5 cm Schritten.
Gewicht	87 kg (netto), 94 kg (brutto)
Pauschen	Abstand verstellbar von 36-48 cm, bezogen mit rutschfestem hochwertigen Gummimi für verbesserten Grip, montiert auf einem Aluminiumfuß.
Korpus	Formbeständiger Korpus mit Schaumstoffauflage und fachgerechter Polsterung mit Rindslederbezug.
Verspannung	Spannkette mit Spannschloss zum Verankern, mit 4 in der Schwelle versenkbaren Fahrrollen und aussenliegender Hebelbetätigung.
Verankerung	1 Bodenanker 1384121 oder 2510268 (nicht enthalten)
Bodenfläche	180 x 95 cm (auf Wettkampfhöhe 115 cm)
	<b>Verpackungs-/Lieferumfangsdaten siehe Gebrauchsanleitung</b>

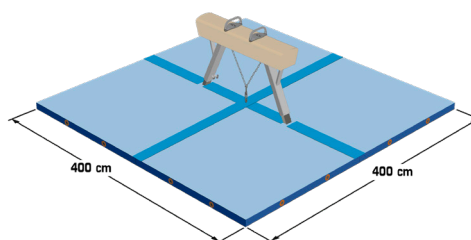
### BENÖTIGTES ZUBEHÖR GEMÄSS FIG ANFORDERUNGEN

- 1565862 Mattensatz "Moskau" für Pauschenpferd
- oder
- 1565867 Mattensatz "Basic" für Pauschenpferd
- 1389153 Magnesiaständer "München"

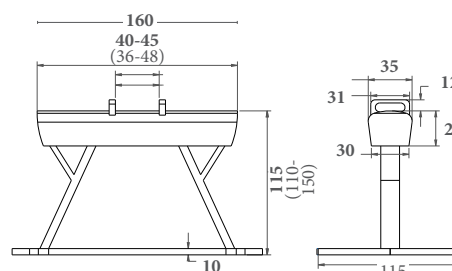
### MEHR ZUBEHÖR

- 1566064 Schutzpolsterung für Pauschenpferd
- 1490090 PVC-Schutzüberzug Pauschenpferd
- 1490095 Anti-Virus PVC-Schutzüberzug Pauschenpferd

### MATTENSATZ



### FIG ANFORDERUNGEN



10/2024